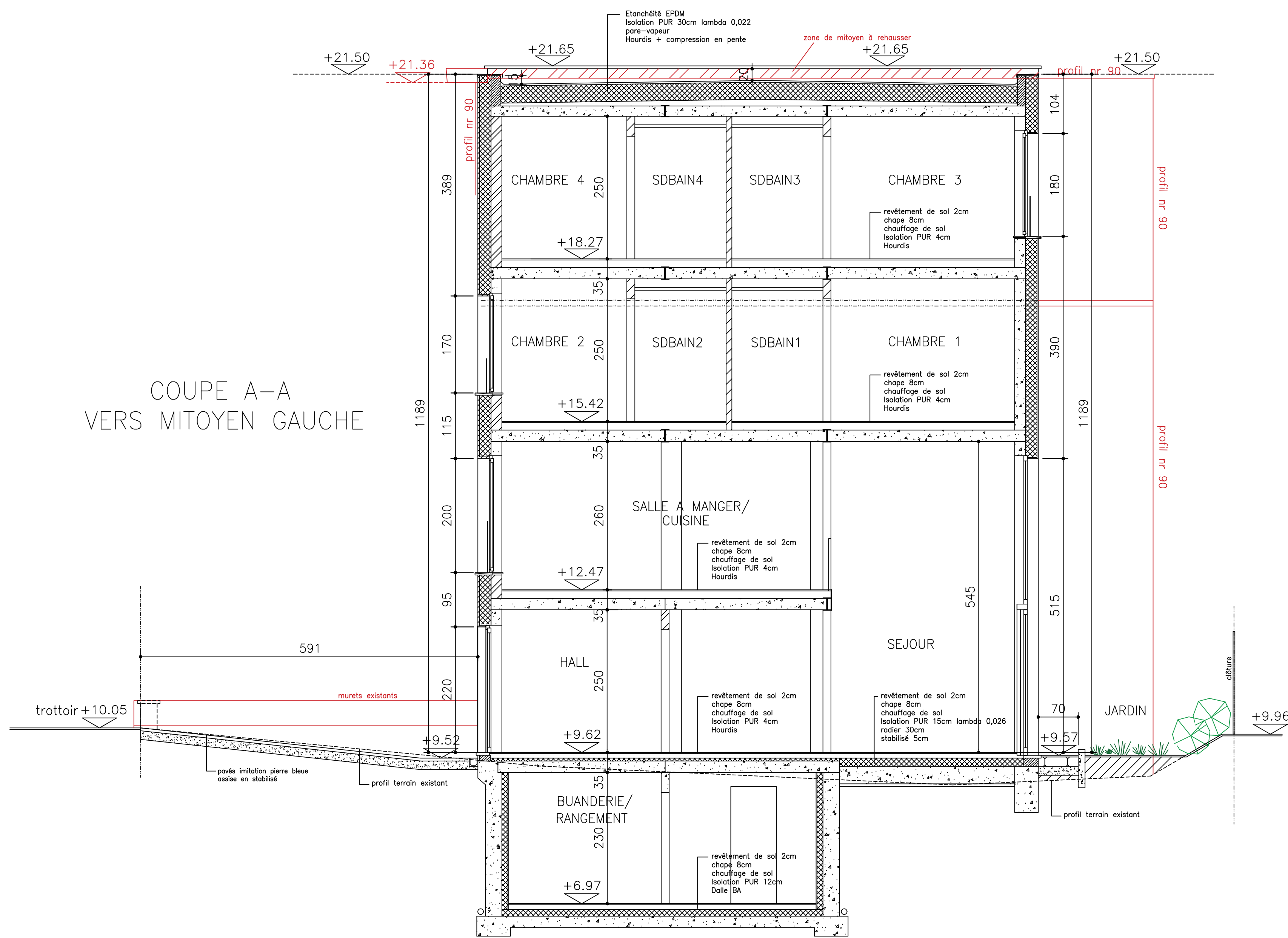
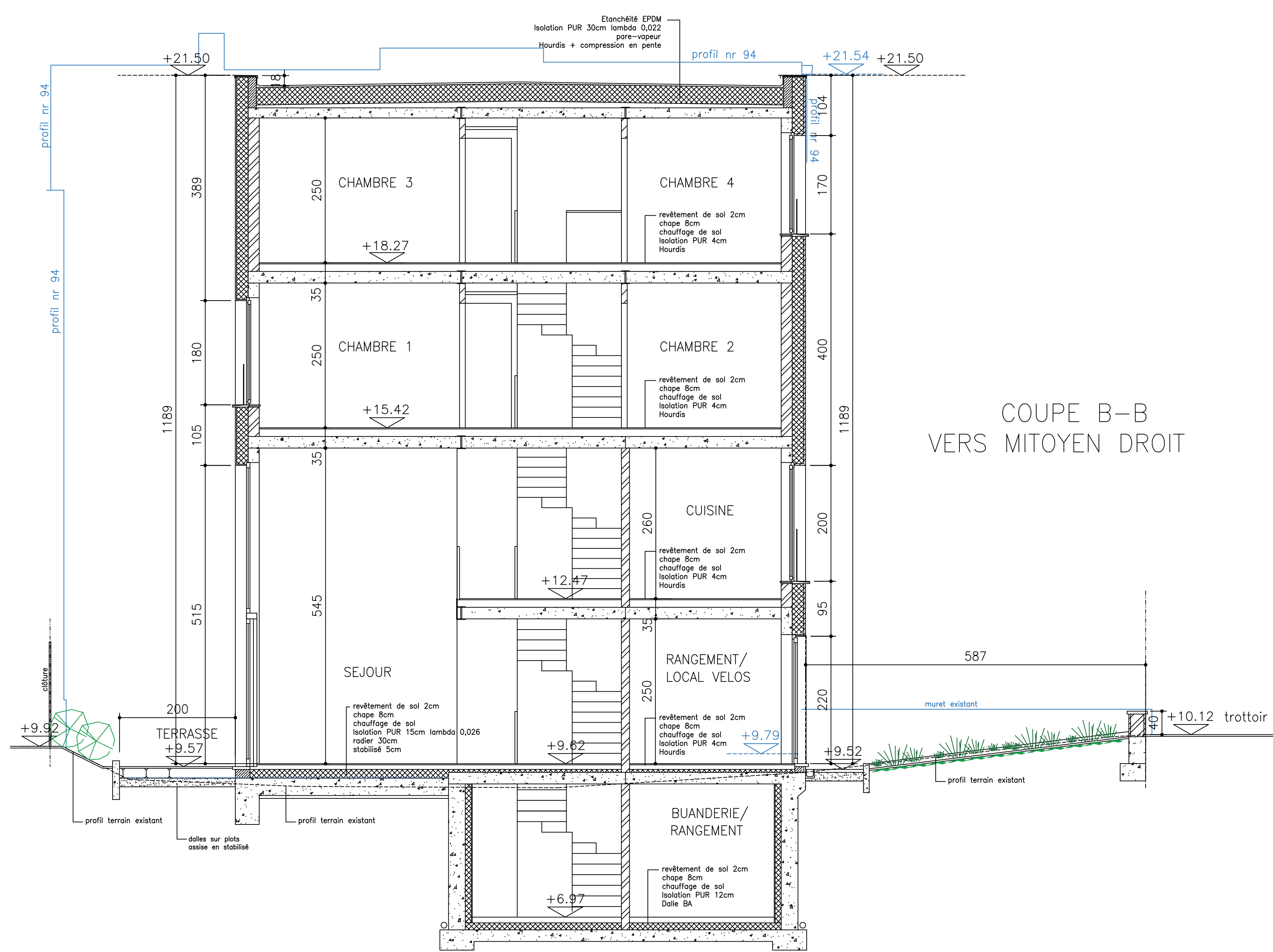


COUPE A-A
VERS MITOYEN GAUCHE

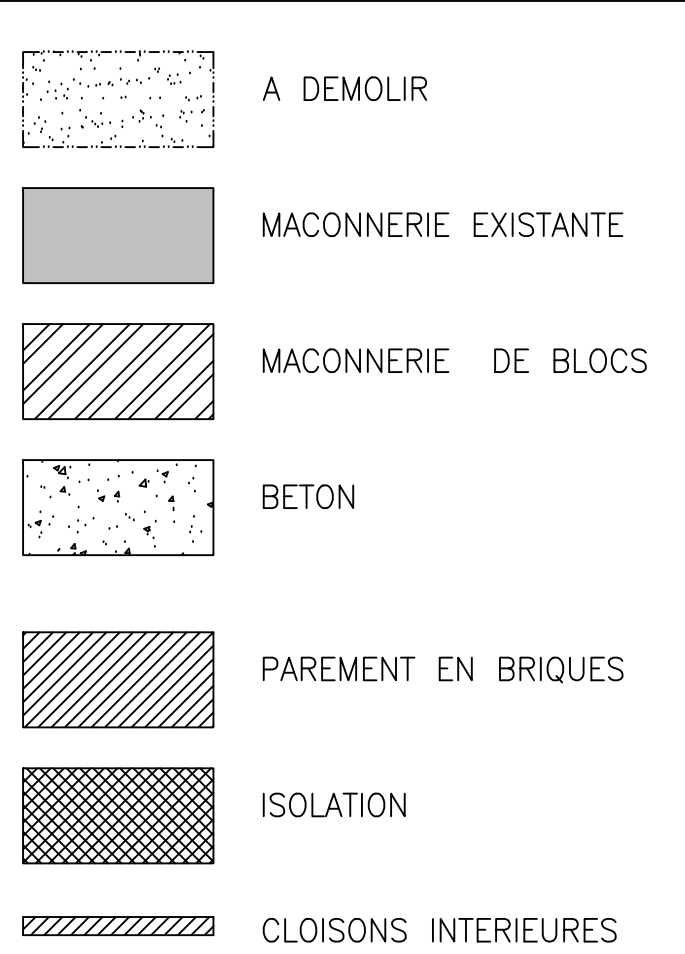


COUPE B-B
VERS MITOYEN DROIT



FACADE AVANT :
BRIQUES DE PAREMENT TON BLANC CREME
CHASSIS EN ALUMINIUM TON GRIS FONCE
DEP EN QUARTZ ZINC
GARDE-CORPS EN VERRE

FACADE ARRIERE :
CREPI TON BLANC CREME SUR ISOLATION
CHASSIS EN ALUMINIUM TON GRIS FONCE
DEP EN QUARTZ ZINC
GARDE-CORPS EN VERRE

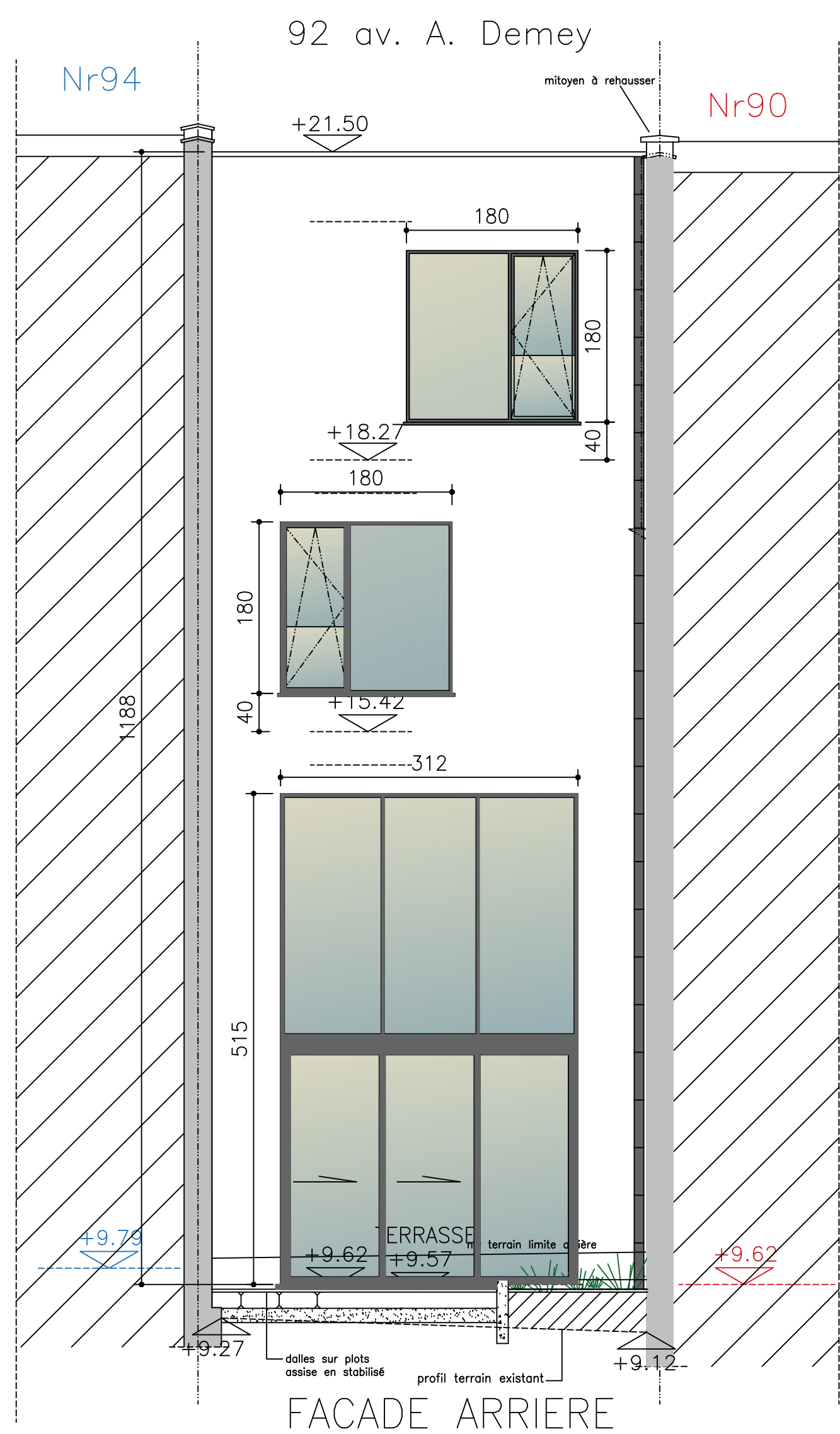


NIVEAU DE REFERENCE
POUR IMPLANTATION

FACADE AVANT



FACADE ARRIERE



REGION DE BRUXELLES CAPITALE
COMMUNE DE AUDERGHEN

CONSTRUCTION D'UNE HABITATION MITOYENNE
92 AVENUE GUSTAVE DEMEY
1160 AUDERGHEN

MAITRE DE L'OUVRAGE
ADEROCON SA
REPRESENTÉE PAR Mme BO GALLE
37 RUESELSESTRAAT
8210 ZEDELGEM

ARCHITECTE

E D E N A
A. BORGERS
23 RUE DES GLANDS
8-1190 BRUXELLES
TEL : +32/2/44 20 08
abo@edena-architecture.be

INGENIEUR EN STABILITE

COORDONATEUR SECURITE-SANTE

INGENIEUR HVAC

POUR ACCORD

LE MAITRE DE L'OUVRAGE

L'ARCHITECTE

DEMANDE DE PERMIS
D'URBANISME

SITUATION PROJETEE
FACADES ET COUPES

DATE : 18-01-2028

ECHELLE : 1/50

PLAN : 0241553/013